



4-136-140-11(1)

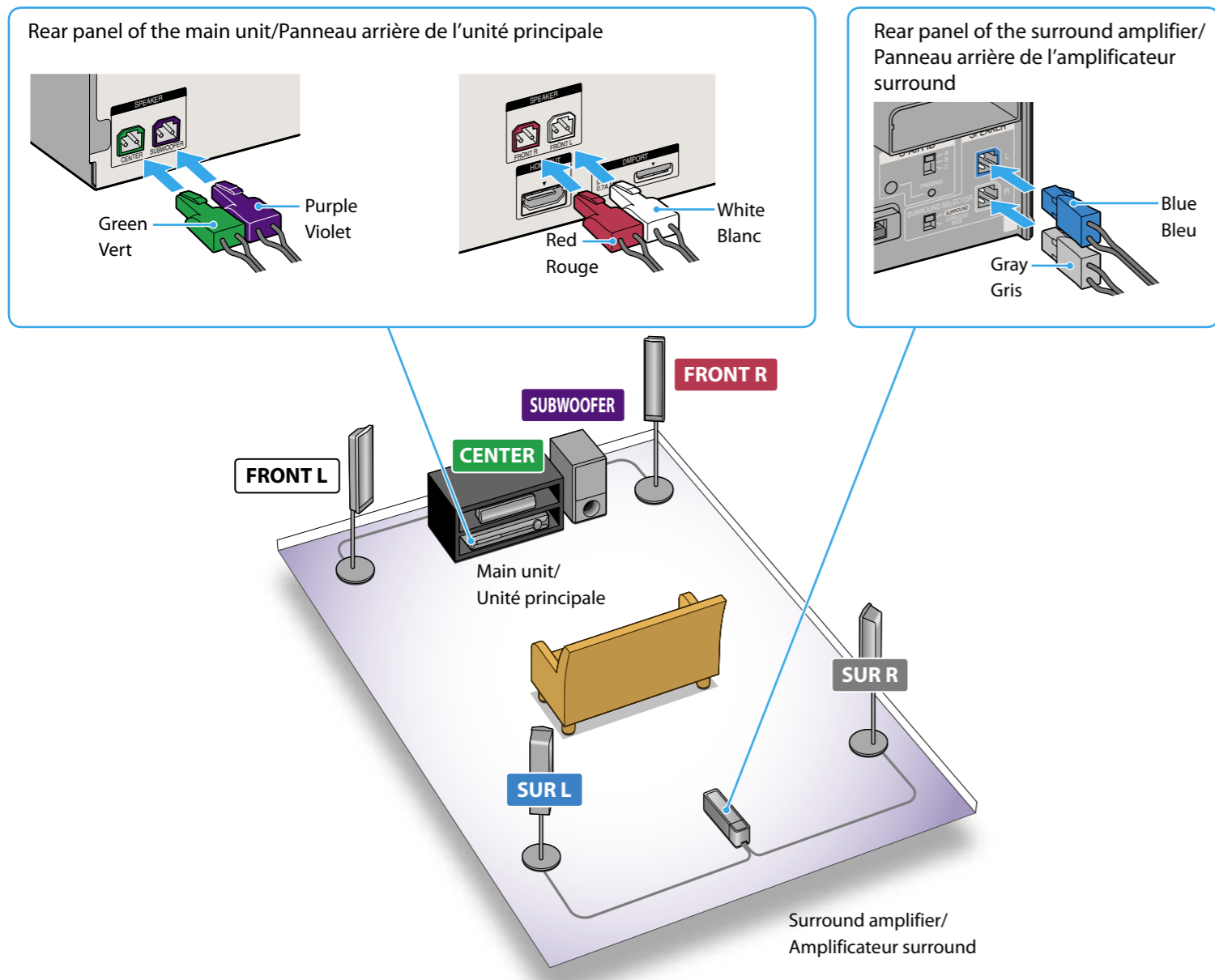
# Quick Setup Guide/Guide d'installation rapide

DAV-HDX686W

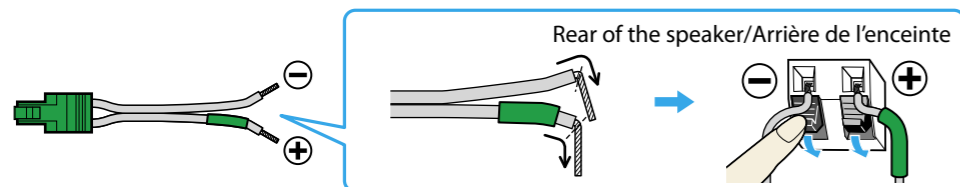
## 1 Connecting the speakers/Raccordement des enceintes

Connect the speaker cords to match the color of the SPEAKER jacks of the unit.

Raccordez les cordons d'enceinte aux prises SPEAKER de couleur correspondante sur l'appareil.



To connect speaker cords to the speaker/Raccordement des cordons d'enceinte à l'enceinte



## 2 Connecting the TV/Raccordement du téléviseur

Depending on the jacks on your TV, select the video and audio connection method.

Selon les prises disponibles sur votre téléviseur, sélectionnez la méthode de connexion vidéo et audio.



You can confirm that the System and TV are connected correctly using the Setup Disc.

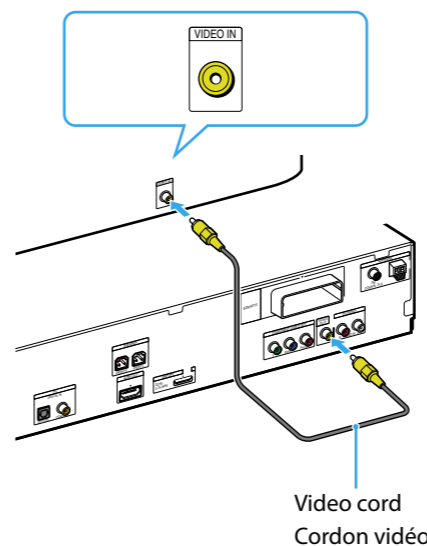
Vous pouvez vérifier que le système et le téléviseur sont correctement raccordés en utilisant le Disque d'installation.

For details, see the Operating Instructions.

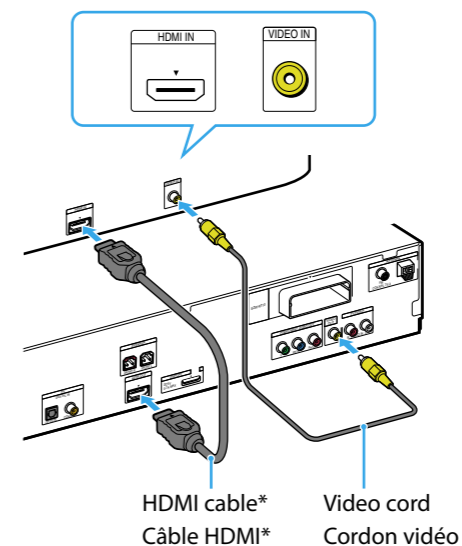
Pour plus de détails, reportez-vous au Mode d'emploi.

### Video connection method/Méthode de connexion vidéo

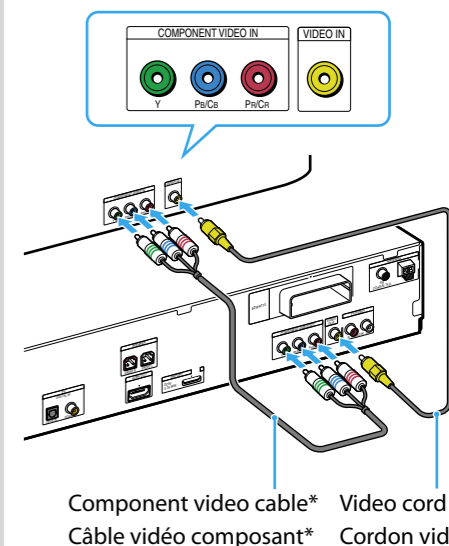
#### Method 1/Méthode 1



#### Method 2/Méthode 2



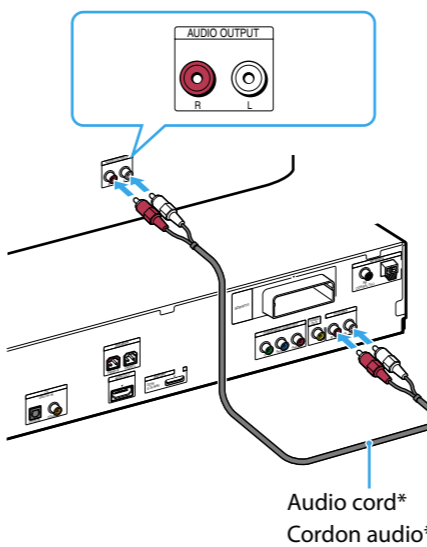
#### Method 3/Méthode 3



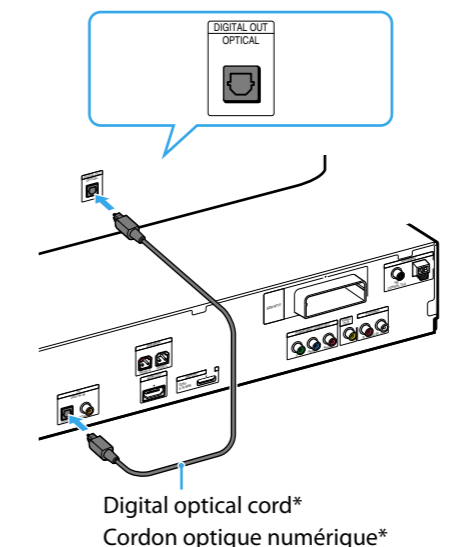
\*Not supplied/Non fourni

### Audio connection method/Méthode de connexion audio

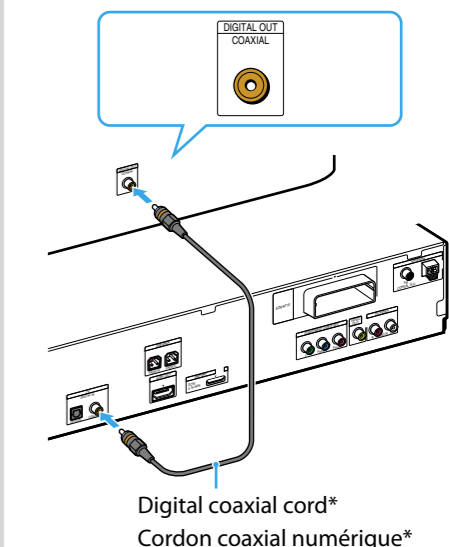
#### Method 1/Méthode 1



#### Method 2/Méthode 2



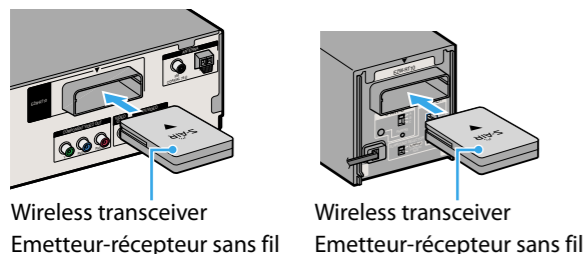
#### Method 3/Méthode 3



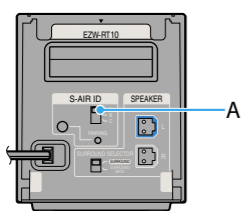
\*Not supplied/Non fourni

### 3 Enabling wireless transmission/ Activation des émissions sans fil

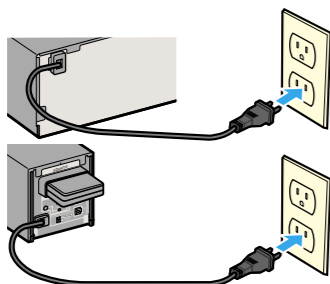
#### 1 Insert the wireless transceiver. Insérez l'émetteur-récepteur sans fil.



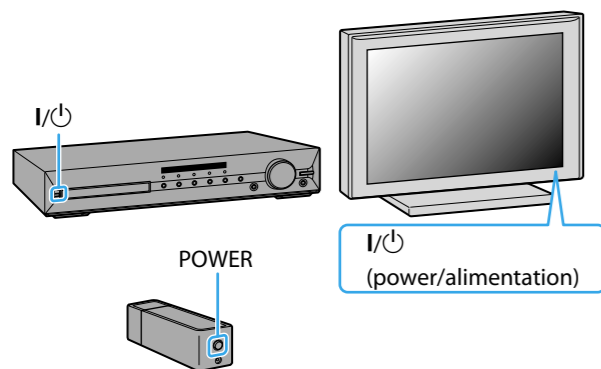
#### 2 Set the S-AIR ID switch to "A." Réglez le sélecteur d'ID S-AIR sur « A ».



#### 3 Connect the AC power cord. Raccordez le cordon d'alimentation.



#### 4 Turn on the power of the main unit, the surround amplifier, and the TV. Mettez sous tension l'unité principale, l'amplificateur surround et le téléviseur.

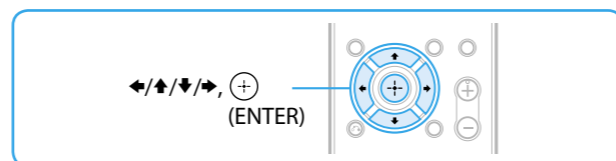


### 4 Performing the Quick Setup/Exécution de l'Installation rapide

**Note**  
Do not insert a disc before performing the Quick Setup.  
**Remarque**  
N'insérez pas de disque avant d'exécuter l'Installation rapide.

#### 1 Switch the input selector on your TV to display "SONY Home Theatre System." Commutez le sélecteur d'entrée du téléviseur pour afficher « SONY Home Theatre System ».

#### 2 Set each following item, using ◀/▶/⬆/⬇ and ⊕. Réglez chacun des éléments suivants à l'aide de ◀/▶/⬆/⬇ et ⊕.

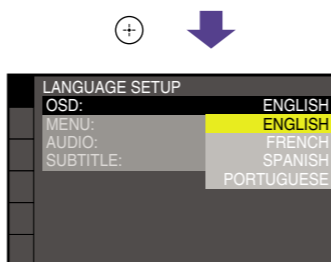


**Note**  
Displayed items vary depending on the area.

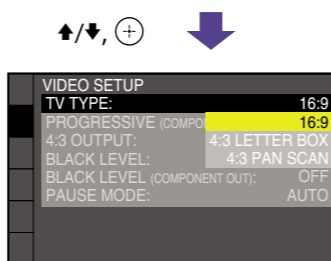
**Remarque**  
Les éléments affichés varient selon la région.



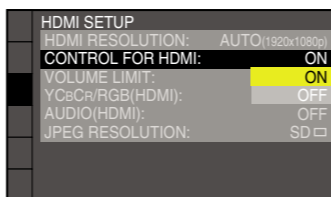
Select an on-screen language.  
Sélectionnez la langue d'affichage à l'écran.



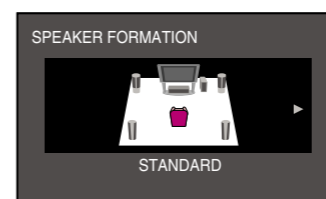
Select the aspect ratio of the connected TV.  
Sélectionnez le format d'écran du téléviseur raccordé.



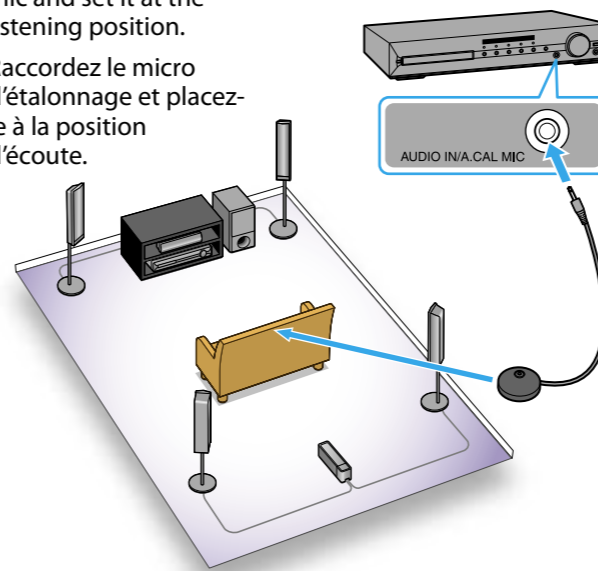
Select [ON] when you connect the main unit and the TV with an HDMI cable.  
Sélectionnez [OUI] lorsque vous raccordez l'unité principale et le téléviseur à l'aide d'un câble HDMI.



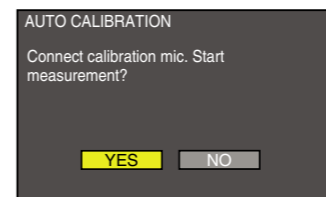
Select the speaker formation.  
Sélectionnez la disposition des enceintes.



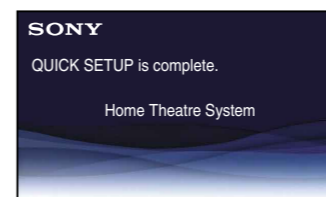
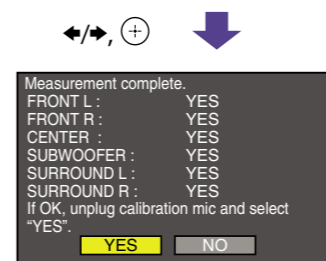
Connect the calibration mic and set it at the listening position.  
Raccordez le micro d'étalonnage et placez-le à la position d'écoute.



Select [YES] to perform [AUTO CALIBRATION].  
Sélectionnez [OUI] pour exécuter [ETALONNAGE AUTO].

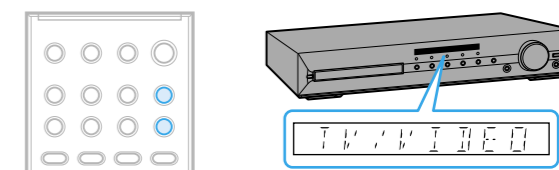


Select [YES] to save the measurement results.  
Sélectionnez [OUI] pour enregistrer les résultats de la mesure.



Listening to TV sound from all speakers/  
Ecoute du son du téléviseur par l'intermédiaire de toutes les enceintes

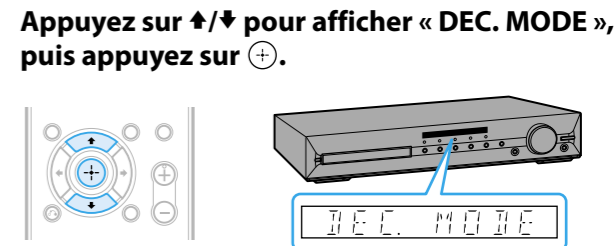
#### 1 Press FUNCTION +/- to display "TV/VIDEO." Appuyez sur FUNCTION +/- pour afficher « TV/VIDEO ».



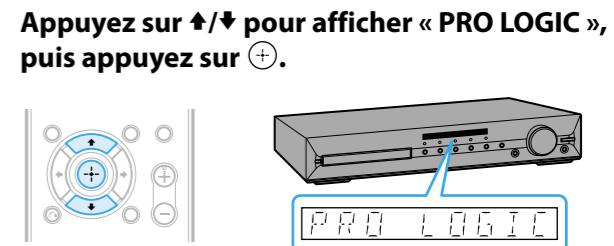
#### 2 Press SYSTEM MENU. Appuyez sur SYSTEM MENU.



#### 3 Press ⬆/⬇ to display "DEC. MODE," then press ⊕. Appuyez sur ⬆/⬇ pour afficher « DEC. MODE », puis appuyez sur ⊕.



#### 4 Press ⬆/⬇ to display "PRO LOGIC," then press ⊕. Appuyez sur ⬆/⬇ pour afficher « PRO LOGIC », puis appuyez sur ⊕.



#### 5 Press SYSTEM MENU to exit the menu. Appuyez sur SYSTEM MENU pour quitter le menu.

