

# STR-DN1040



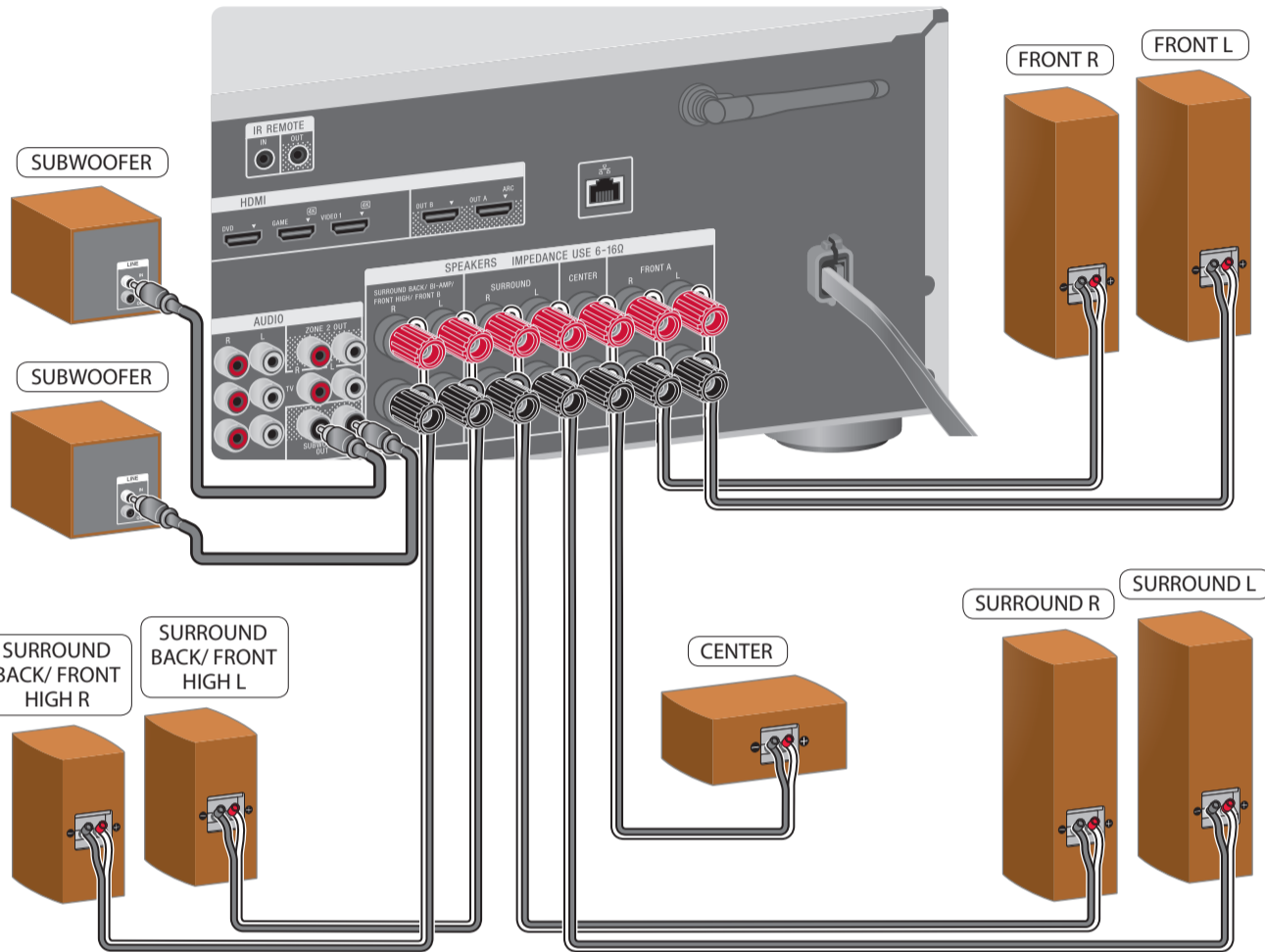
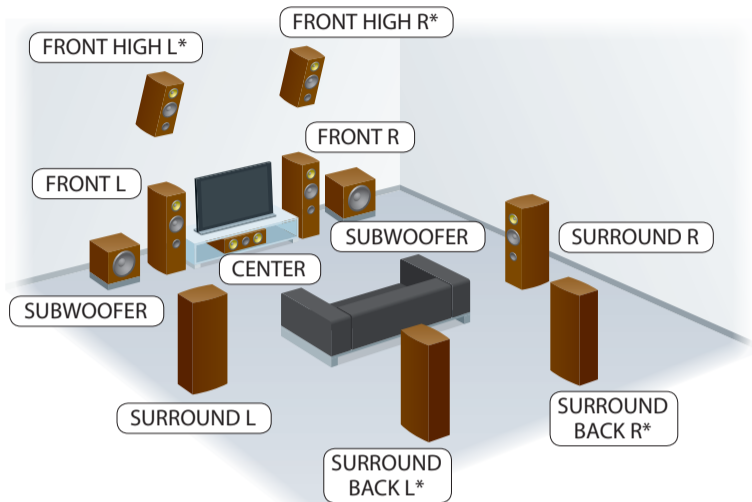
For details, refer to the Operating Instructions./  
 Pour plus d'informations, reportez-vous au mode d'emploi./  
 Para obtener más información, consulte el manual de instrucciones.

## Quick Setup Guide/ Guide d'installation rapide/ Guía de instalación rápida

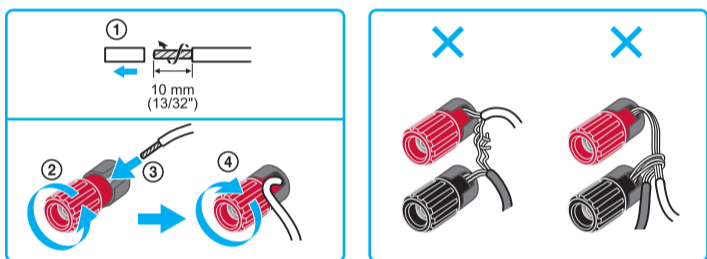
Sony Corporation © 2013 Printed in Malaysia

1

### Installing and connecting the speakers/ Installation et raccordement des enceintes/ Instalación y conexión de los altavoces



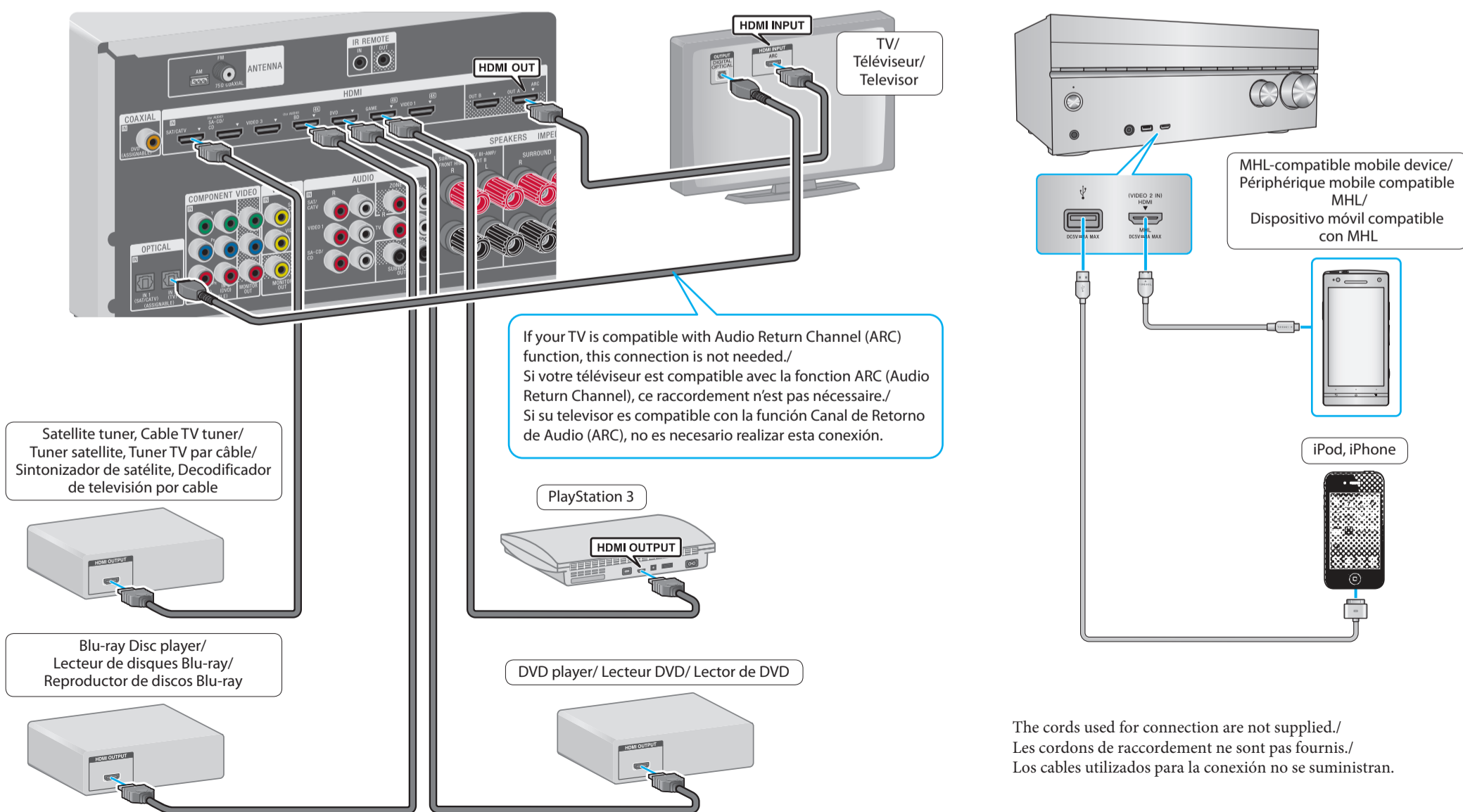
\* You cannot use the surround back speakers and the front high speakers simultaneously./  
 Vous ne pouvez pas utiliser simultanément les enceintes surround arrière et les enceintes avant hautes./  
 No es posible utilizar los altavoces envolventes traseros y los altavoces frontales superiores simultáneamente.



The cords used for connection are not supplied./  
 Les cordons de raccordement ne sont pas fournis./  
 Los cables utilizados para la conexión no se suministran.

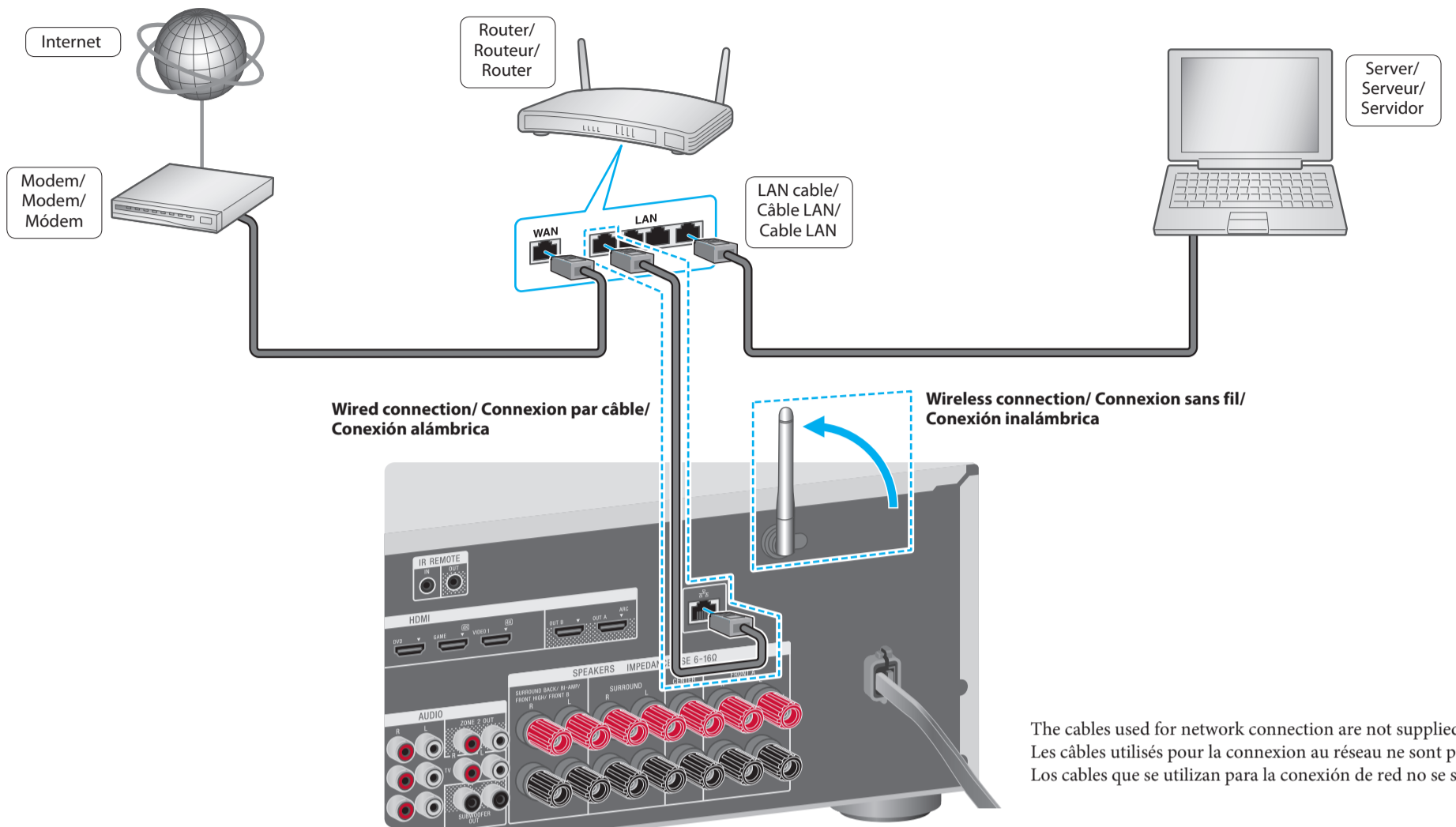
2

### Connecting other equipment/ Raccordement d'autres appareils/ Conexión de otros equipos



The cords used for connection are not supplied./  
 Les cordons de raccordement ne sont pas fournis./  
 Los cables utilizados para la conexión no se suministran.

## Connecting to the network/ Connexion au réseau/ Conexión a la red



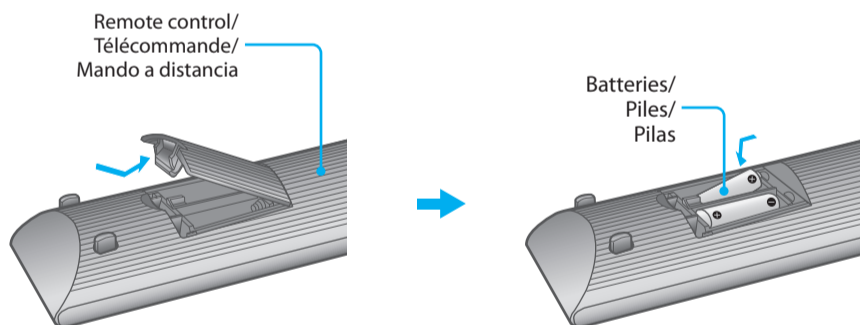
The cables used for network connection are not supplied./  
Les câbles utilisés pour la connexion au réseau ne sont pas fournis./  
Los cables que se utilizan para la conexión de red no se suministran.

### Note/ Remarque/ Nota

You can use either a wired or a wireless connection./ Vous pouvez utiliser une connexion par câble ou une connexion sans fil./ Puede conectarse a través de una conexión alámbrica o una conexión inalámbrica.

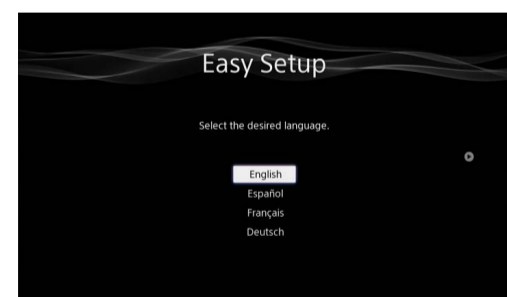
## Performing Easy Setup/ Exécution de la Easy Setup/ Ejecución de Easy Setup

1



3

When you turn on your receiver for the first time, the Easy Setup screen appears on the TV screen. Press AMP, then press  $\blacktriangle/\blacktriangledown/\blacktriangleleft/\blacktriangleright$  and  $\oplus$  on the remote control to perform Easy Setup./  
Quand vous mettez l'ampli-tuner sous tension pour la première fois, l'écran de Easy Setup apparaît sur l'écran du téléviseur. Appuyez sur AMP, puis appuyez sur  $\blacktriangle/\blacktriangledown/\blacktriangleleft/\blacktriangleright$  et  $\oplus$  sur la télécommande pour effectuer la Easy Setup./  
Cuando se enciende el receptor por primera vez, aparece la pantalla Easy Setup en la pantalla del televisor. Para ejecutar Easy Setup, pulse AMP y, a continuación, pulse  $\blacktriangle/\blacktriangledown/\blacktriangleleft/\blacktriangleright$  y  $\oplus$  en el mando a distancia.

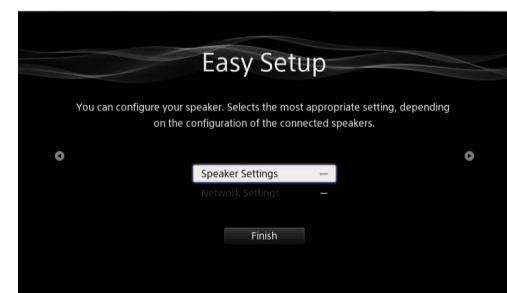


2



4

Follow the on-screen instructions to perform "Speaker Settings" and/or "Network Settings". Once the setup is completed, select "Finish"./  
Suivez les instructions sur l'écran pour réaliser les « Speaker Settings » et/ou « Network Settings ». Une fois que la configuration est terminée, sélectionnez « Finish »./  
Siga las instrucciones en pantalla para ejecutar "Speaker Settings" y/o "Network Settings". Una vez completada la configuración, seleccione "Finish".



I/⏻ : on/standby/ marche/veille/ encendido/en espera

\* The shape of AC power cord (mains lead) and AC outlet varies depending on the area./  
La forme du cordon d'alimentation secteur et de la prise secteur varie selon la région./  
La forma del cable de alimentación de ca y de la toma de ca varían en función del área.

\*\* Switch the input of the TV to the input which the receiver is connected./  
Sur le téléviseur, sélectionnez l'entrée sur laquelle l'ampli-tuner est connecté./  
Cambie la entrada del televisor a la entrada a la que está conectado el receptor.

### After the setting/ Après le réglage/ Tras realizar el ajuste

The receiver is now ready to use. Refer to the Operating Instructions for details on playback and other features./  
L'ampli-tuner est maintenant prêt à l'emploi. Reportez-vous au mode d'emploi pour les détails sur la lecture et les autres fonctions./  
El receptor está listo para utilizarse. Para obtener información sobre la reproducción y otras funciones, consulte el manual de instrucciones.