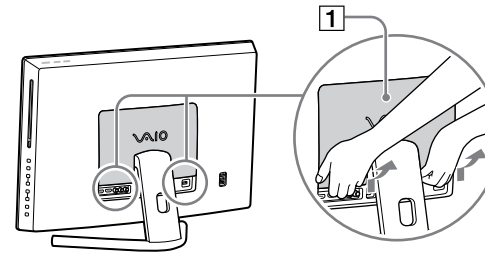


US

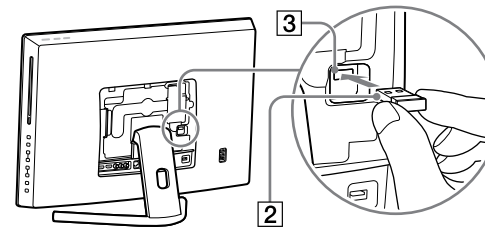
Before Using the Wireless Keyboard and Mouse

In order to use a wireless keyboard and wireless mouse, it is necessary to connect the supplied wireless receiver to the USB port inside the back panel of your VAIO computer.

- 1 Remove the back panel **1** of your VAIO computer.



- 2 Insert the wireless receiver **2**, with the SONY logo side facing upward, into the USB port **3**.



After insertion, reattach the back panel to your computer.

- 3 Insert the supplied battery into the wireless keyboard and wireless mouse, then set the power switch on the wireless keyboard and wireless mouse to **ON**.
For more detailed information, refer to the on-screen **User Guide**.



ES

Antes de usar el teclado y el mouse inalámbricos

Para poder usar un teclado y un mouse inalámbricos, es necesario conectar el receptor inalámbrico suministrado al puerto USB ubicado en el panel posterior de la computadora VAIO.

- 1 Retire el panel posterior **1** de la computadora VAIO.
- 2 Inserte el receptor inalámbrico **2**, con el logotipo de SONY hacia arriba, en el puerto USB **3**. Después de insertar el receptor, vuelva a colocar el panel posterior de la computadora.
- 3 Inserte la batería suministrada en el teclado y el mouse inalámbricos y, a continuación, coloque el interruptor de encendido en el teclado y el mouse inalámbricos en **ON**. Para obtener información más detallada, consulte la **Guía del usuario** en pantalla.

FR

Avant d'utiliser le clavier et la souris sans fil

Pour pouvoir utiliser un clavier et une souris sans fil, vous devez brancher le récepteur sans fil fourni au port USB situé à l'intérieur du panneau arrière de votre ordinateur VAIO.

- 1 Retirez le panneau arrière **1** de votre ordinateur VAIO.
- 2 Insérez le récepteur sans fil **2**, le logo SONY faisant face vers le haut, dans le port USB **3**. Une fois inséré, installez à nouveau le panneau arrière de votre ordinateur VAIO.
- 3 Insérez les piles fournies dans le clavier et la souris sans fil, puis placez l'interrupteur d'alimentation de ceux-ci sur **ON**. Pour obtenir de plus amples renseignements, reportez-vous au **Guide de l'utilisateur** à l'écran.

PT

Antes de usar o teclado e o mouse sem fio

Para usar o teclado e o mouse sem fio, é preciso conectar o receptor sem fio fornecido à porta USB dentro do painel traseiro do computador VAIO.

- 1 Remova o painel traseiro **1** do computador VAIO.
- 2 Insira o receptor sem fio **2**, com o logotipo da SONY virado para cima, na porta USB **3**. Após a inserção, acople o painel traseiro ao computador.
- 3 Insira a bateria fornecida no teclado e no mouse sem fio e, em seguida, defina a chave liga/desliga do teclado e do mouse sem fio para **ON** (Ligado). Para obter informações detalhadas, consulte o **Manual do Usuário** na tela.